

UN SISTEMA INTEGRATO PER IL PROCESSO PRODUTTIVO-COSTRUTTIVO IN EDILIZIA EFFICIENZA, INNOVAZIONE, ORGANIZZAZIONE E SEMPLIFICAZIONE

PROGRAMMA: ORE 14.00 APERTURA LAVORI: AESS

UNA VISIONE GLOBALE DEL PROCESSO IDEATIVO E COSTRUTTIVO DI UN EDIFICIO: DAL CAOS AL SISTEMA

Michele De Beni, ingegnere

MAGGIORE EFFICIENZA PER STRUTTURE A PARETI IN CALCESTRUZZO ARMATO

Marco Bruini, ingegnere

EFFICIENZA E SICUREZZA NEI SISTEMI DI CASSEFORME

Damiano Minoia, Peri

IMPERMEABILITA' ALL'ACQUA, ALL'ARIA ED AL VENTO DEI PACCHETTI COIBENTI...PERCHE' E COME?

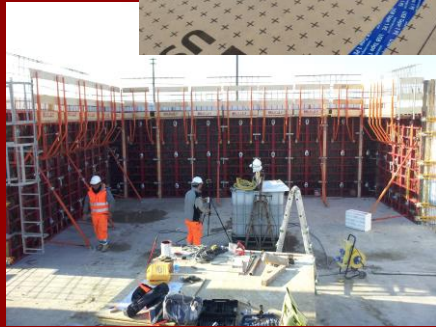
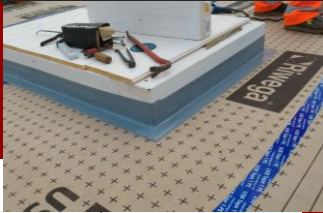
Claudio Pichler, Riwega

CICLI DI FINITURE INTERNE ED ESTERNE ADOTTATE PER IL SISTEMA COSTRUTTIVO UNICA

Marco Manessi, Rofix

INNOVARE IL PROCESSO PRODUTTIVO, PRIMA DEL PRODOTTO EDILIZIO

Vitaliano Scardigno, Unica Costruzioni

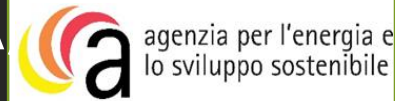


L'iniziativa è organizzata da AESS, è promossa dagli Ordini/Collegi professionali e si svolge in collaborazione con aziende del settore.

Spesso il percorso progettuale e **costruttivo** è costituito da una successione di fasi "non convergenti", in cui la fase precedente mentre risolve le proprie problematiche specifiche ne crea indirettamente altre per la fase successiva.

Si presenta una analisi di un'esperienza in provincia di Modena, che considera una **visione globale del processo ideativo e costruttivo** di un edificio, in cui ogni fase, ogni interlocutore, ogni soluzione tecnica, è pensata, attivata e applicata per ottimizzare l'intero percorso.

Si parlerà di: **Strutture a pareti in calcestruzzo** debolmente armate abbinato a solette piene realizzate con l'impiego di casseforme industrializzate, costituiscono una soluzione che unisce una maggiore efficacia del risultato ottenuto, una maggiore efficienza. Sistemi di cassaforma per pareti pensati e realizzati in modo da rappresentare sia per gli addetti in cantiere che per le imprese costruttrici un **vantaggio in termini di impiego, di semplificazione del lavoro, di sicurezza e di costi**. Particolari di tenuta a protezione delle strutture, dei pacchetti coibenti e del benessere abitativo con attenzioni rivolte ai tetti a falda, ai punti critici dell'involucro e alla posa dei serramenti. Dettagli del **ciclo di rasatura esterna**, studiato per il sistema costruttivo UNICA. **Rasatura interna per strutture** interamente in calcestruzzo armato, prive di intonaco.



CFP

- 4 CFP Ordine Ingegneri;
- Collegio Periti Industriali;
- 4 CFP Collegio Periti Agrari;
- 2 CFP Collegio Geometri;
- 4 CFP Ordine Architetti P.P.C.;

Ordine Agronomi: rivolgersi alla segreteria dell'ordine.

L'iniziativa è realizzata con la gentile collaborazione di

UNICA
COSTRUZIONI SRL



SEDE DEL SEMINARIO AESS - CASA ECOLOGICA

Via Enrico Caruso 3, Modena, uscita tang. n. 6

direzione Nonantola: <http://www.aess-modena.it/it/contatti/dove-siamo.html>

Segreteria organizzativa AESS - tel. 059.452512 www.aess-modena.it

ISCRIZIONI

La partecipazione all'iniziativa è gratuita, è obbligatorio iscriversi on line: <http://www.aess-modena.it/it/calendarioformazione2018.html>
Le iscrizioni si chiuderanno al raggiungimento del numero massimo dei partecipanti.